

OPEN CAMPUS

2017.6.25 sun

12:00～ 受付開始

12:30～ まずは全体説明会へ

12:50～ プログラムを見ながら興味のあるイベントへ参加して下さい!

★保護者様向けの説明会を開催いたしますので、是非ご参加ください。

★飲み物券は、好きな飲み物・アイスと引き換えできます。

★お帰りの際は、アンケートにご協力をお願いします。

16:00 オープンキャンパス終了

北海学園大学の学生がサポートします!!

会場がわからない等、困ったことがあれば、青いTシャツを着た学生スタッフにいつでもお声かけください!

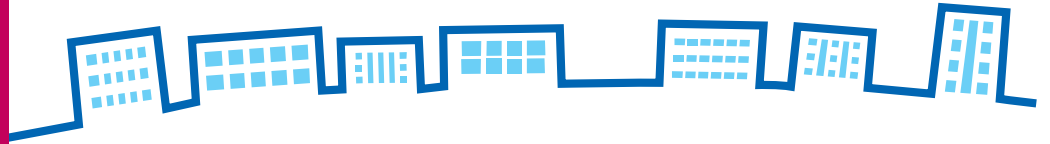
北海学園大学

第1回
オープンキャンパス

プログラム

PROGRAM

説明会や相談会、学内ツアーなど 催し物が盛りだくさん!!



12:30~16:00													
場所	12:30	12:50	13:00	13:30	13:40	14:00	14:10	14:20	14:30	14:50	15:00	15:30	16:00
50番教室 (5階)	全体説明会												
42番教室 (4階)	全体説明会												
41番教室 (4階)	全体説明会		人文学部日本文化学科説明会										
40番教室 (4階)	全体説明会		人文学部英米文化学科説明会		経営学部説明会			経済学部説明会					
32番教室 (3階)	全体説明会		法学部説明会		工学部説明会								
22番教室 (2階)	個別相談会 (経済学部・経営学部・法学部・人文学部・工学部)												
21番教室 (2階)		保護者向け・就職支援説明会				保護者向け学内ツアー							
16番教室 (1階)	ひとり暮らし相談会												
第4会議室 (1階)	個別相談会 (学生生活・就職・資格取得課程相談)												
5号館ホール (1階)	学生スタッフによる相談会・学内ツアー												

学内ツアー スケジュール

- ・13:00~
 - ・13:45~
 - ・14:30~
 - ・15:10~
- (所要時間約30分)

※この他に希望者が集まれば随時出発します。

全体説明会

本日のイベントのご案内と、北海学園大学の基礎知識をお話します。

保護者向け・就職支援説明会

保護者の皆様知りたいポイントを、重点的にお話します。就職環境、就職支援内容、就職実績等をわかりやすく説明します。

各学部説明会

各学部・学科の特色を紹介します。

個別相談会(各学部)

各学部の教職員が疑問・質問にお答えします。

学生スタッフによる相談会

気軽になんでも聞いてみてください!先輩達から何かいいアドバイスがあるかも!

学生スタッフによる学内ツアー

学生スタッフが学内施設などをご案内します。所要時間は約30分です。

ひとり暮らし相談会

大学生協スタッフが物件の紹介業務を行っています。

学生生活・就職・資格取得課程相談

担当職員が相談をお受けします。

本学サークルによるミニイベント 15:00~15:30

アカベラサークル Lapis がミニイベントを行います。お見逃しなく!
場所: 北海学園会館2階 大会議室

施設自由見学

右側のガイドマップを参照してください。自分のペースで興味のある施設をじっくり見ることができます。イベントの合間の時間を活用して自由に見学してみてください。

- 図書館……約93万冊の蔵書、雑誌・AVコーナーもあります。
- 判例演習室…「判例」を見ることができます。主に法学部生が利用します。
※判例とは、裁判において裁判所が示した法的判断のことです。
- G'caFe(学園生協カフェテリア)
約400席を備えるG'caFeでは、独自の厳しい添加物基準をクリアした安全な食材で、約50アイテムのメニューを提供しています。全メニューにカロリーと栄養成分が表示され(レシートにも)、学生の食生活を支えます。

飲み物券引き換え

北海学園会館2階 G'coN…お好きな飲み物またはアイスと交換できます。

北海学園大学校内

ガイドマップ

12:30~16:00

北海学園大学を肌で感じてみよう!

保護者向け・就職支援説明会

2階

個別相談会場

22番教室

21番教室

経営学部 経済学部
資料コーナー 工学部
人文学部 法学部

出入口

出入口

出入口

1階

ミニイベント(大会議室)
15:00~15:30

はこちらからです。この階段で2階へ!!

[文化系部室棟]

[北海学園会館]

判例演習室(2階)へ
続く階段です。

学生スタッフによる相談会
学内ツアー集合場所

全体説明会
各学部説明会
に参加の方はこちらの
エレベータをご利用
ください。

個別相談(学生生活・就職・
資格取得課程相談)

II部写真部による展示

受付・総合案内

会場出入口(学生正面玄関)

会議室 WC
学生部事務室 医務室

展示室
ホール

5号館
ホール

実習室(茶室) WC

学部事務室 WC

電子掲示板

ホール WC

ホール WC

G'caFe
(学園生協カフェテリア)
WC

飲み物等引き換え
(2階)G'coN

個別相談会場(2階)へ続く

16番教室 15番教室

14番教室 13番教室 12番教室 11番教室

ひとり暮らし相談会
アンケート回収コーナー

キャリア支援・庶務課・会計課 入試課

キャリア情報室

玄関

ホール

図書館

図書館入口

玄関

開発研究所
(見学できません)

ホール

教職員玄関

[図書館]

図書館入口

図書館(4階アクティブ・エリア)
入口

AV4番
教室

[教育会館]
→ 体育館

[6号館] (見学できません)
地下鉄東豊線
学園前駅3番出入口

← 北海高校

[2号棟]

[7号館]
(見学できません)

大学正門

※各種催物会場へは、会場内の掲示および係員の誘導に従って移動してください。

8/7月

工学部
特別企画

北海学園大学 第2回オープンキャンパス2017

高校生の
ための

体験学習

工学部ってどんな授業があるの？ どんな実験や実習があるの？

そう思ったなら実際に体験してみるのが一番!!

工学部では、第2回オープンキャンパスの2日目、8月7日(月)に「体験学習」を実施します。

工学部に興味がある人、実験・実習やものづくりが好きな人は、ぜひご参加ください!!

開催日時

8月7日(月) 15:00~15:50

※当日は豊平キャンパスで行われる全体説明会終了後、シャトルバスで山鼻キャンパスへ移動します。

開催場所

北海学園大学 工学部(山鼻キャンパス)

申込先(お問い合わせ)

工学部事務室/福岡 電話(011)841-1161(内線7777) FAX(011)551-2951

E-mail: kyomu-ko@hgu.jp

※6月25日(日)、8月6日(日)のオープンキャンパスの際に、工学部スタッフにご提出頂いても結構です。

申込締切

8月6日(日) 16:00

社会環境工学科 社会環境コース 環境情報コース

GIS(地図情報システム)を学んでみよう

GIS(地図情報システム)はテレビやスマホでも活用されている身近なシステムです。GISが初めての人も習ったことがある人も、3D画面を使って実際に操作をしてみましょう。

定員10名程度

電子情報工学科

簡単な画像処理をプログラミングしてみよう

コンピュータは、ソフトウェアがあっって初めて便利な道具になります。ソフトウェアの正体は、コンピュータ用の言語で書かれたプログラムです。プログラミング(プログラムの作成)は、電子情報工学に携わる者にとって必須の技術。簡単な画像処理をテーマに、プログラミングの楽しさを体験しましょう。

定員20名程度

建築学科

ペーパーストラクチャーを作ってみよう

風に舞うような薄い紙でも折り方によっては何Kgもの重さに耐える丈夫な構造体になります(ペーパーストラクチャー)。体験学習ではケント紙で丈夫な屋根を作ってみましょう。

定員15名程度

生命工学科

「マイDNAペンダント」を作ろう

この体験学習では自分の細胞を取り出すところから始まります。そのあと細胞を溶かした液の中からDNAを精製して可愛い小瓶に入れます。この小瓶はネックレスにして差上げます。さあ、バイオテクノロジーの初歩を実際に体験してみませんか?

定員30名程度

工学部「体験学習」参加申し込み

この用紙をFAX、またはオープンキャンパスの際に工学部スタッフにご提出ください。

メールにてお申し込みの方は、下記事項を入力の上、上記メールアドレスへ送信してください。その他、お電話でも受け付けます。

参加申し込み学科(○で囲んでください) **社会環境工学科** ・ **建築学科** ・ **電子情報工学科** ・ **生命工学科**

氏名

高校名

学年

年

電話